

## DÉMARCHE TVP

### DÉMARCHE DE TRANSITION VERS LE PRÉSCOLAIRE POUR LES ENFANTS AYANT DES BESOINS PARTICULIERS

#### À QUI S'ADRESSE CETTE DÉMARCHE ?

Cette démarche de transition vers le préscolaire cible l'enfant qui vit des défis au niveau de son développement et qui nécessite des adaptations et du soutien individualisé.

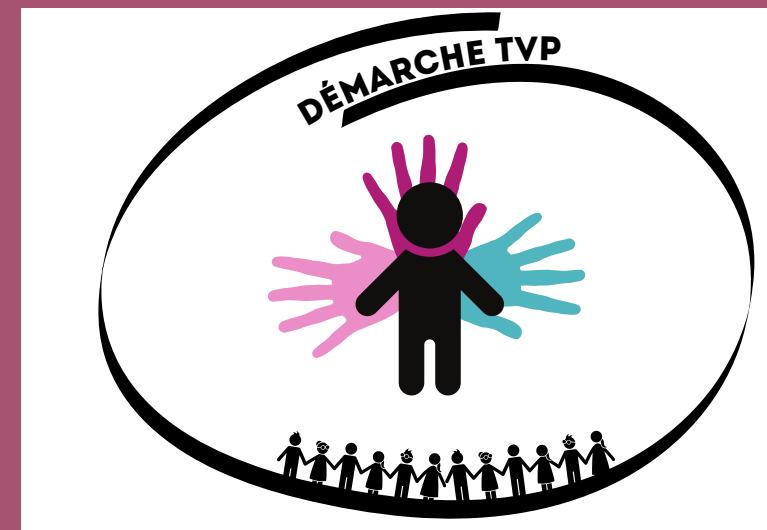
Cet enfant vit l'une ou des situations suivantes :

- a besoin de soins/services particuliers;
- reçoit un accompagnement individualisé;
- devrait bénéficier d'un soutien mis en place dès la rentrée scolaire;
- nécessite une concertation et une planification au niveau des services individualisés qui lui sont procurés;

L'enfant fréquentera obligatoirement une école du Centre de services scolaire des Portages-de-l'Outaouais.

#### DOCUMENTS COMPLÉMENTAIRES À CONSULTER

- Dépistage et prise en charge
- Charte du temps et responsabilité des milieux
- Entente de service



#### LES INTENTIONS DE LA DÉMARCHE

**Accompagner l'enfant et ses parents** dans cette première transition scolaire importante.

**Favoriser la collaboration entre les différents partenaires impliqués** (parents, milieux sociaux (CPE/garderies), CISSSO, milieux communautaires).

**Permettre à l'équipe-école qui accueillera l'enfant de mieux le connaître** afin de se préparer à répondre à ses besoins en fonction de ses capacités.

Pour les enfants avec de grands besoins, réaliser un **portrait développemental global de l'enfant** visant à émettre des recommandations afin de prévoir les adaptations et les services nécessaires dès la rentrée.

